



## ICY BOX IB-1817M-C31

### Externes Type-C™ Gehäuse für M.2 NVMe SSD

#### Haupteigenschaften

- Hochwertiges Aluminiumgehäuse im innovativen Kühlrippendesign
- Anschluss zum Hostcomputer: USB 3.1 (Gen 2) Type-C™, bis zu 10 Gbit/s
- Unterstützt PCIe 3.0 x2 Datentransferraten mit bis zu 1000 Megabyte pro Sekunde
- M-Key Sockel für NVMe SSDs, 22x 30/42/60/80 mm
- Verfügt über zusätzlichen, patentierten Kühlkörper und Wärmeleitpad im Inneren
- Aktivierung des Schreibschutzes per Schalter
- LED für Betrieb, Zugriff und Schreibschutz
- Unterstützt Windows®, macOS®



#### Verpackungsinhalt

1x IB-1817M-C31 (SSD nicht im Lieferumfang enthalten),  
1x Type-C™ zu Type-C™ Kabel (20 cm), 1x Type-C™ zu Type-A Kabel  
(20 cm), 1x Silikon Wärmeleitpad, 1x Kühlkörper, 1x Werkzeug für  
Schreibschutz-Schalter, 1x Schraubendreher, 1x Satz Schrauben 1x  
Schnellinstallationsanleitung

## Schnell und mobil

Mit dem externen USB 3.1 Typ-C™ Gehäuse IB-1817M-C31 kann eine NVMe SSD schnell und einfach mitnehmen. Es erlaubt Zugriff auf M.2 Datenträger von bis zu 2 TB, egal mit welchem Hostcomputer es verbunden wird.

#### Technische Daten

<b>Modell</b>	IB-1817M-C31
<b>Artikel Nr.</b>	60509
<b>EAN-Code</b>	4250078168911
<b>Marke</b>	ICY BOX
<b>Farbe</b>	Grau
<b>Material</b>	Aluminium
<b>Anschluss zum Hostcomputer</b>	USB 3.1 (Gen 2) Type-C™
<b>Übertragungsrates</b>	Bis zu 10 Gbit/s
<b>Kabellänge</b>	20 cm
<b>Socket</b>	M-Key
<b>M.2 Kartengröße</b>	22x 30/42/60/80 mm
<b>M.2 Anschluss</b>	PCIe x4 (NVMe)

<b>SSD Kapazität</b>	Bis zu 2 TB
<b>Plug &amp; Play</b>	Ja
<b>Kühlung</b>	Passiv
<b>LED</b>	Betrieb, Schreibschutz und Zugriff
<b>Chipsatz</b>	JMS583
<b>Stromversorgung</b>	Über USB
<b>Betriebssystem</b>	Windows®, macOS®

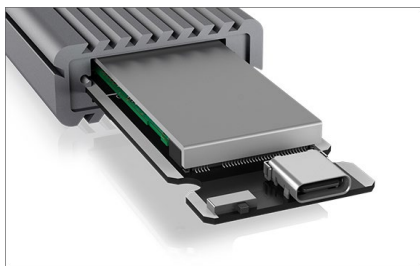
#### Systemvoraussetzungen

Ihr Hostcomputer muss über eine USB Type-C™ Schnittstelle verfügen.  
Die IB-1817M-C31 arbeitet auch mit Notebooks und PCs mit USB 3.0/2.0/1.1 Type-A Schnittstellen.  
Das Gehäuse arbeitet auch an Geräten mit der Thunderbolt 3 Schnittstelle mit der von USB 3.1 (Gen 2) angegebenen Transferrate von 10 Gbit/s.  
Die Type-C™ Schnittstelle kann in einigen Notebooks und PCs mit USB 3.0 oder 2.0 angebunden sein. Das Gehäuse liefert nur an USB 3.1 Type-C™ (Gen 2) die volle Geschwindigkeit von 10 Gbit/s. Folgende Betriebssysteme werden grundsätzlich unterstützt: Windows®, macOS®



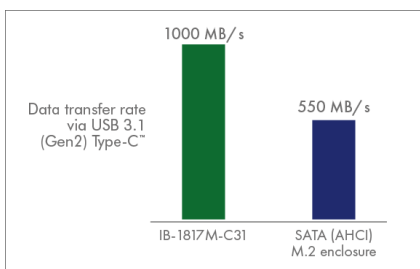
# ICY BOX IB-1817M-C31

## Externes Type-C™ Gehäuse für M.2 NVMe SSD



### Bleibt immer cool

Durch die patentierte Kühlplatte wird die entstehende Abwärme der SSD an das Gehäuse weitergegeben und die SSD somit optimal gekühlt. Dies verhindert die sonst übliche, vorzeitige Reduzierung der Übertragungsrate zum Schutz vor Überhitzung. Mit dem IB-1817M-C31 können Daten also dauerhaft mit maximaler Übertragungsrate von bis zu 10 Gbit/s von A nach B gesendet werden.



### Zeit ist kostbar

Die IB-1817M-C31 ist kompatibel mit M.2 SSDs der Längen 30, 42, 60 und 80 mm und für eine Vielzahl von Anwendungen wie Hochgeschwindigkeitspeicherung, Klonen eines Laufwerks oder das Ausführen eines mobilen Betriebssystems geeignet. All dies passiert mit einer Datenübertragungsrate von bis zu 1000 Mb pro Sekunde. Im Vergleich zur Datenübertragung mit einem SATA Laufwerk wird die Übertragungsrate nahezu verdoppelt.



### Klick - Sicher

Mit der IB-1817M-C31 können sensible Daten auf der verbauten M.2 SSD per Schalter vor Veränderungen geschützt und wieder freigegeben werden. Mit dem mitgelieferten, praktischen Mini-Werkzeug und einer kleinen Handbewegung lässt sich der dafür zuständige Schalter des IB-1817M-C31 in die gewünschte Position bewegen. Klick - Sicher.

#### Logistische Daten

**Verpackungseinheit:** 40 Stk./Karton  
**Gesamtgewicht:** 8,7 kg/Karton  
**Bruttogewicht (mit Verp.):** 0,205 kg  
**Nettogewicht:** 0,100 kg

**Abmessung/Karton:** 500x300x220 mm  
**Abmessung (mit Verp.):** 25x100x200 mm  
**Abmessung des Artikels:** 105x40x15 mm  
**Ursprungsland:** China