

## Serveur d'enregistrement **AXIS Camera Station S1216 Rack**

Serveur d'enregistrement modulable et évolutif

Avec ses composants puissants, AXIS S1216 Rack offre des performances élevées et une prise en charge d'applications et de fonctions puissantes. Ce serveur d'enregistrement sécurisé et évolutif inclut les licences AXIS Camera Station et plusieurs baies vides de disque dur pour des configurations de stockage flexibles. Il utilise un module de Plateforme de confiance (FIPS 140-2 level 2 certified) pour crypter à la fois le lecteur du système d'exploitation et la vidéo stockée ; il est fourni avec un logiciel préconfiguré et 8 To de stockage. De plus, tous les produits pris en charge sont disponibles dans une liste de prix unique pour une expérience unique. En outre, il offre des services tels que Gardez votre disque dur, l'assistance sur site au jour de service suivant et une garantie de 5 ans.

- > **Solution évolutive et puissante**
- > **Serveur sécurisé avec TPM**
- > **Inclut 8 To**
- > **16 licences AXIS Camera Station incluses**
- > **Assistance étendue et garantie de 5 ans**



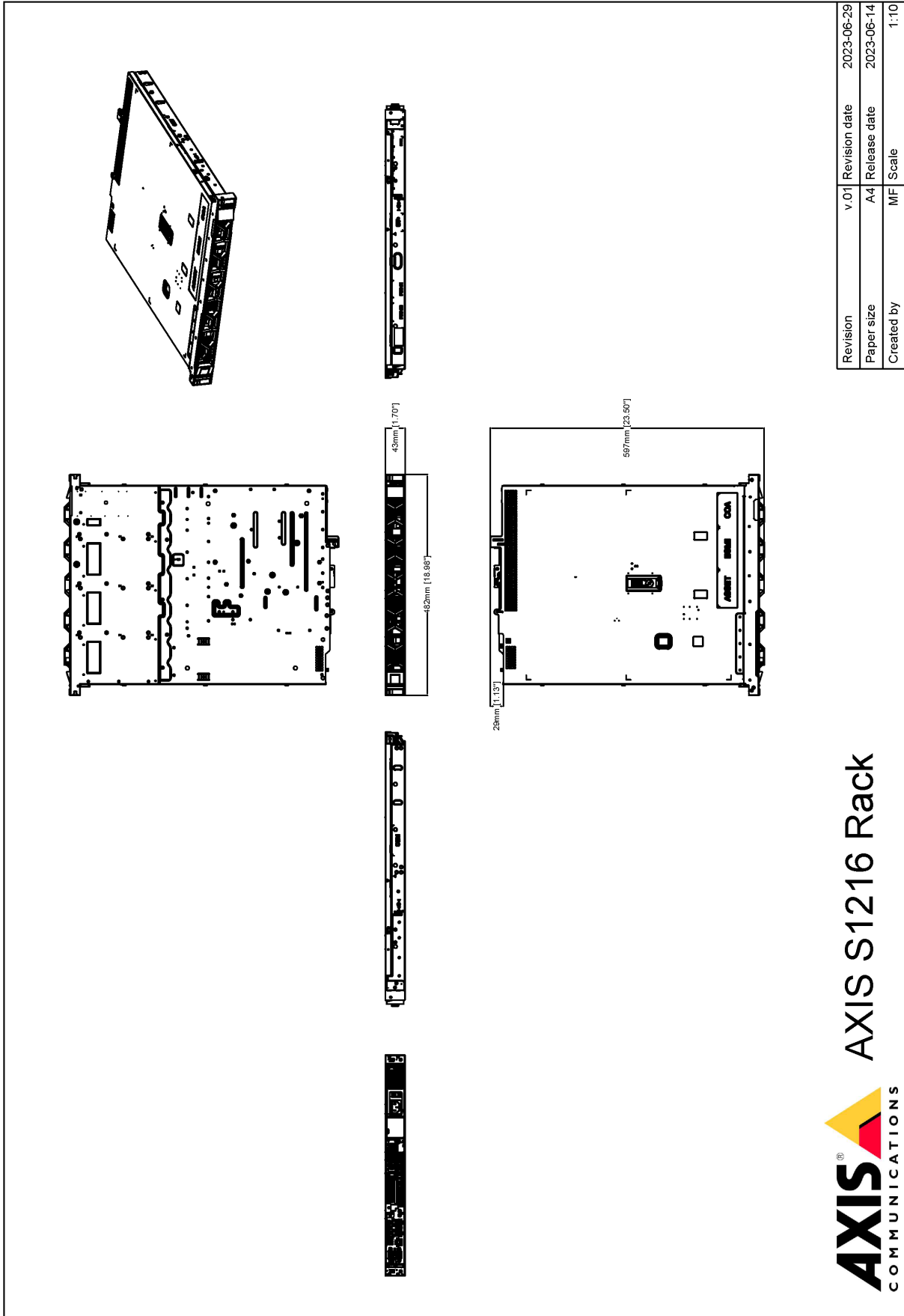
# Serveur d'enregistrement AXIS Camera Station S1216 Rack

<b>Licences</b>	16 licences principales AXIS Camera Station incluses et liées au matériel. Peut être mis à niveau avec des licences supplémentaires (vendues séparément).	<b>Gestion à distance du serveur</b>	Licence de base iDRAC 9
<b>Évolutivité du système</b>	Qualifié pour 64 portes et 32 canaux vidéo avec un débit binaire d'enregistrement total pouvant atteindre 256 Mbit/s, ce qui correspond à 4 MP, 30 ips par canal dans un scénario de vente au détail. Pour plus de détails sur les estimations de stockage, consultez AXIS Site Designer. Testé avec : 20 clients de vidéo en direct 2 clients qui effectuent de lourdes opérations de lecture ou de nettoyage	<b>Sécurité</b>	Prise en charge du lecteur de système d'exploitation crypté et du lecteur d'enregistrement Module TPM (Trusted Platform Module) (TPM 2.0) certifié FIPS 140-2 niveau 2
<b>Matériel</b>		<b>Conditions d'utilisation</b>	10 °C à 35 °C (50 °F à 95 °F) Humidité relative de 8 % à 80 % (sans condensation)
<b>Processeur</b>	Processeur Intel® Xeon® E	<b>Conditions de stockage</b>	-40 °C à 65 °C (-40 °F à 149°F) Humidité relative de 5 à 95 % (sans condensation)
<b>Mémoire</b>	16 Go (2 X 8 Go)	<b>Homologations</b>	CEM CISPR 32 Classe A, EN 55035, EN55024, EN 55032 Classe A, EN 61000-3-2, EN 61000-3-3 Australie/Nouvelle-Zélande : RCM AS/NZS CISPR 32 Classe A Canada : ICES-3(A)/NMB-3(A) Japon : VCCI Classe A Corée : KS C 9835, KS C 9832 Classe A États-Unis : FCC partie 15 - sous-partie B, Classe A Taïwan : CNS 13438 Sécurité KC-Mark, IEC/EN 62368-1, NOM-019-SCFI-1998
<b>Stockage</b>	Disque dur SATA, 7200 tr/min, remplaçable à froid Classe Enterprise. Emplacements disque dur totaux : 4 Emplacement disque dur libre : 3 Stockage prêt à l'emploi : 8 To (1 x 8 To)	<b>Conformité</b>	TAA (Trade Agreements Act)
<b>RAID</b>	Niveau RAID d'usine : Non configuré Niveaux RAID pris en charge : 0, 1, 10	<b>Dimensions</b>	599 x 482 x 43 mm (23,59 x 19 x 1,7 po), châssis 1U Profondeur minimale du <sup>a</sup> 622 mm (24,49") Profondeur d'installation du <sup>d</sup> : 563 mm (22,16") Plage de réglage du rail à trou carré <sup>c</sup> : 608-879 mm (23,94-34,61 po)
<b>Alimentation</b>	450 W 80+ Platine (100-240 V CA), 6,5-3,5 A, 50/60 Hz	<b>Poids</b>	9,2 kg(20,3 lb)
<b>Consommation électrique</b>	Standard : 90 W (307,1 BTU/h) Maximum : 120 W (409,5 BTU/h)	<b>Accessoires fournis</b>	Rails statiques 1U compatibles Dell, 2x C13 vers les cordons d'alimentation C14 pour rack PDU (les cordons d'alimentation pour prises murales ne sont pas inclus)
<b>Connecteurs</b>	Face avant : 1x USB 2.0 1 Port direct iDRAC Face arrière : 1x USB 2.0 1 port USB 3.2 1 port VGA 1 port série 1 port Ethernet dédié iDRAC 2 RJ45 1 Gbps	<b>Accessoires en option</b>	Stations de travail Axis Pour en savoir plus sur les accessoires disponibles, voir <a href="http://www.axis.com">www.axis.com</a>
<b>Vidéo</b>		<b>Services</b>	Assistance sur site le jour suivant Conservez votre disque dur
<b>Diffusion vidéo</b>	Non destiné à la visualisation locale de vidéo. Utilisation de stations de travail Axis recommandées.	<b>Garantie</b>	Garantie de 5 ans, voir <a href="http://axis.com/warranty">axis.com/warranty</a>
<b>Cybersécurité</b>		<b>Contrôle d'exportation</b>	Ce produit est soumis au contrôle des exportations et vous devez toujours vous conformer à toutes les réglementations nationales et internationales applicables en matière d'exportation ou de ré-exportation.
<b>Documentation</b>	<i>AXIS Camera Station Hardening Guide</i> <i>Politique de gestion des vulnérabilités d'Axis</i> <i>Modèle de développement de sécurité Axis</i> Pour télécharger des documents, rendez-vous sur <a href="http://axis.com/support/cybersecurity/resources">axis.com/support/cybersecurity/resources</a> Pour en savoir plus sur la prise en charge de la cybersécurité Axis, rendez-vous sur <a href="http://axis.com/cybersecurity">axis.com/cybersecurity</a>	<p>a. <i>rail</i> Mesurée depuis la surface orientée à l'extérieur du poteau du rack avant jusqu'à l'extrémité du rail.</p> <p>b. <i>produit</i> Mesurée depuis la surface orientée à l'extérieur du poteau du rack avant sur l'arrière du produit.</p> <p>c. <i>La distance permise entre les poteaux des racks avant et arrière face à l'extérieur.</i></p>	
<b>Général</b>			
<b>Système d'exploitation</b>	Microsoft® Windows® 10 IoT Enterprise LTSC 2021 Récupération du système d'exploitation intégrée : oui Lecteur du système d'exploitation : SSD 240 Go		

## AXIS Camera Station

Pour obtenir plus de détails sur les caractéristiques et fonctions d'AXIS Camera Station, consultez la fiche technique AXIS Camera Station disponible sur le site [axis.com](http://axis.com)

# Plan coté



Revision	v.01	Revision date	2023-06-29
Paper size	A4	Release date	2023-06-14
Created by	MF	Scale	1:10

© 2023 Axis Communications

**AXIS**<sup>®</sup> COMMUNICATIONS  
 www.axis.com  
**AXIS S1216 Rack**