



# NVR d'apprentissage approfondi DVA3221

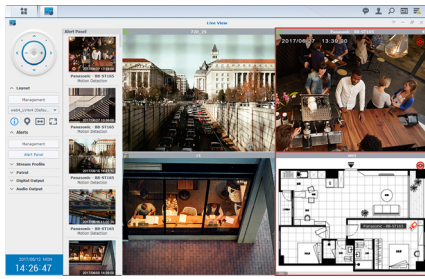


## Analyse vidéo d'apprentissage approfondi

Synology NVR DVA3221 est une solution NVR de bureau à 4 baies sur site qui intègre les algorithmes basés sur l'apprentissage approfondi de Synology pour offrir une solution de vidéosurveillance rapide, intelligente et précise. La prise en charge des notifications Push intégrée permet d'informer les utilisateurs d'intrusions possibles, tandis que le système de vidéosurveillance automatisé permet de protéger leurs biens en détectant des personnes, des véhicules et des objets anonymes dans les zones désignées.

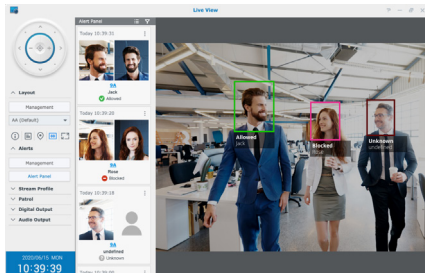
### Points forts

- **Reconnaissance faciale**  
Améliorer le suivi et la sécurité en classant et en identifiant le personnel en temps réel
- **Détection de personnes et de véhicules**  
Fournir des informations situationnelles en détectant des personnes ou des véhicules dans les zones interdites
- **Décompte de personnes**  
Mesurer l'efficacité du marketing et optimiser les prix de location en surveillant la circulation piétonne
- **Détection d'intrusion**  
Définir les lignes du périmètre afin de transmettre des notifications automatiques en cas d'intrusion
- **Intégration simple et flexible**  
Déploiements de surveillance complets en un rien de temps avec prise en charge de plus de 7 600 caméras IP, H.264/H.265 et résolution 4K<sup>1</sup>
- **Prise en charge inter-plateforme**  
Accessible n'importe où et n'importe quand grâce à la prise en charge de Windows®, macOS®, iOS™, Android® et des navigateurs Web
- **Stockage évolutif**  
Peut accueillir jusqu'à deux unités d'extension DX517 pour 10 baies de disques supplémentaires<sup>2</sup>



## Protection de vos actifs

*Surveillance Station vous offre une surveillance et des outils de gestion vidéo intelligents pour protéger vos biens et vos actifs.*



## Sécurité sur site plus intelligente

*Synology DVA et Surveillance Station permettent de transformer la vidéosurveillance en une solution de sécurité en temps réel fournissant des informations et des notifications instantanées.*

## Solution de surveillance nouvelle génération avec technologie d'apprentissage profondi

- **Surveillance des événements** : créez une liste de contrôle personnalisée en important les photos des participants dans une base de données et définissez des règles pour avertir les administrateurs système lorsque du personnel ou un client VIP entre ou sort de l'enceinte.
- **Suivi des personnes suspectes** : capturez et enregistrez les photos d'une personne inconnue ou transférez-les manuellement vers une base de données pour rechercher des séquences vidéo ou afin d'être averti lorsqu'elles passent à nouveau devant la caméra.
- **Détection des visages couverts** : détectez les personnes qui portent un masque ou non et recevez une notification.
- **Stockage et canaux de caméra flexibles** : étendez la capacité de stockage avec 10 baies de disques supplémentaires grâce à deux unités d'extension Synology DX517. Installez jusqu'à 32 canaux de caméra IP utilisant 6 tâches d'analyse vidéo en temps réel<sup>3</sup>.

## Générer des informations exploitables

Des algorithmes avancés basés sur l'apprentissage profondi sont intégrés au DVA3221 et convertissent une grande quantité de données vidéo non structurées en informatique décisionnelle et en informations situationnelles. Cela permet de réduire considérablement les charges de travail tout en renforçant la sécurité globale.

- **Reconnaissance faciale** : identifiez instantanément le personnel clé dans une base de données personnalisée avec une précision de 97,04 %<sup>4</sup>.
- **Détection de personnes et de véhicules** : avertissez les administrateurs lorsqu'une personne anonyme ou un véhicule rôde dans une zone prédéfinie, comme une zone de stationnement interdit ou devant un magasin.
- **Décompte de personnes** : comptez le nombre de personnes qui entrent et sortent d'une zone à l'aide de compteurs bidirectionnels afin d'aider les propriétaires à évaluer l'efficacité commerciale et marketing ou à ajuster les prix de location.
- **Détection d'intrusion** : détectez une personne ou un véhicule qui franchit une ligne de périmètre et alertez les administrateurs d'intrusions potentielles.



## Surveillance lors de déplacements

Grâce à DS cam, vous pouvez regarder des flux vidéo de surveillance, prendre des instantanés, effectuer un zoom avant, régler la position de la caméra grâce aux commandes PTZ, parcourir les événements enregistrés et recevoir des notifications instantanées lors de déplacements.

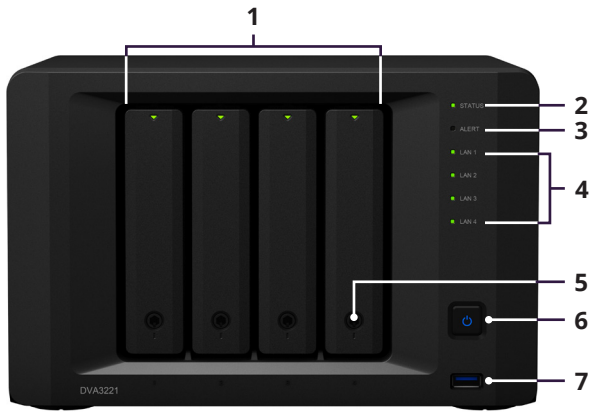
## Plateforme VMS puissante

Doté de Synology [Surveillance Station](#) s'exécutant sur Synology DSM, le DVA3221 combine de puissantes fonctions d'analyse vidéo et de solides capacités de stockage et de gestion des données.

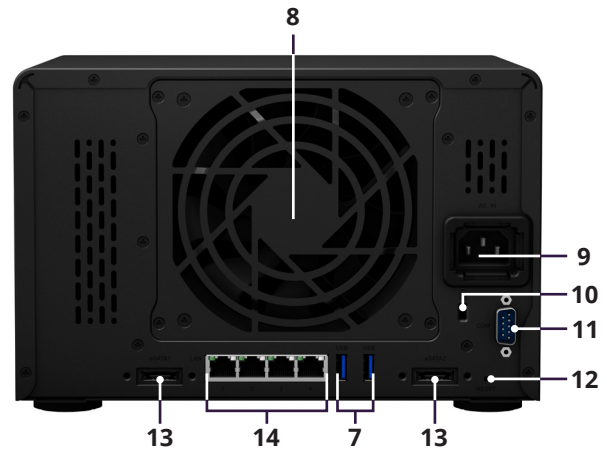
- **Propriété complète des données sans frais d'abonnement :** contrairement aux caméras de sécurité qui nécessitent des abonnements mensuels et stockent les données sur le cloud, tous les enregistrements du DVA3221 sont stockés de manière confidentielle sur l'unité elle-même, gratuitement.
- **Fonctionne avec plus de 7 600 caméras :** aucune dépendance. Faites votre choix parmi un choix plus large de caméras pour répondre à vos besoins grâce à la prise en charge du protocole ONVIF.
- **Surveillance et contrôle à distance :** accédez à votre système de surveillance n'importe où et n'importe quand à partir d'un navigateur Web, du client de bureau ou de l'application mobile DS cam.
- **Automatisation et notification :** définissez des actions personnalisées lorsque des événements prédéfinis se produisent, comme la prise automatique d'instantanés lorsque des mouvements sont détectés. Recevez des notifications par e-mail, par SMS ou des notifications Push afin de pouvoir agir rapidement.
- **Protection des données et CMS :** des outils complets de protection et de sauvegarde des données sont inclus pour les cibles de sauvegarde sur site, à distance ou dans le cloud. Configurez et [gérez facilement des systèmes de surveillance multisite](#) grâce au basculement N+M en option pour une disponibilité maximale des services<sup>5</sup>.

# Aperçu du matériel

Avant



Arrière



1	Tiroir de disque et témoin d'état	2	Témoin d'état	3	Témoin d'alerte	4	Témoin LAN
5	Verrou de tiroir de disque	6	Bouton d'alimentation et témoin	7	Port USB 3.2 Gen 1	8	Ventilateur système
9	Port d'alimentation	10	Fente de sécurité Kensington	11	Port de la console	12	Bouton RESET
13	Port eSATA	14	Port 1GbE RJ-45				

## Spécifications techniques

### Matériel

CPU	Intel® Atom C3538 à quatre cœurs, 2,1 GHz
Moteur de chiffrement matériel	Oui (AES-NI)
GPU	NVIDIA® GeForce® GTX 1650 <sup>6</sup>
Mémoire	8 Go DDR4 non ECC SO-DIMM (4 Go x 2 ; extensible jusqu'à 32 Go avec 16 Go ECC SO-DIMM x 2) <sup>7</sup>
Types de disques compatibles	4 HDD/SSD SATA de 3,5" ou 2,5" (disques non fournis)
Disque remplaçable à chaud	Oui
Port externe	<ul style="list-style-type: none"> <li>• 3 ports USB 3.2 Gen 1</li> <li>• 2 ports eSATA</li> <li>• 1 COM (pour la connexion du système POS)</li> </ul>
Taille (HxLxP)	166 x 250 x 237 mm
Poids	4,92 kg
Port LAN	4 RJ-45 de 1GbE
Wake on LAN/WAN	Oui
Marche/arrêt planifié	Oui
Ventilateur système	1 (120 x 120 x 25 mm)
Tension secteur CA d'entrée	de 100 V à 240 V CA
Fréquence de l'alimentation	50/60 Hz, monophasé
Température de fonctionnement	De 0 °C à 40 °C
Température de stockage	De -20° C à 60° C
Humidité relative	de 5 % à 95 % HR
Altitude maximale de fonctionnement	5 000 m

## Spécifications DSM générales

Protocole réseau	SMB, AFP, NFS, FTP, WebDAV, CalDAV, iSCSI, Telnet, SSH, SNMP, VPN (PPTP, OpenVPN™, L2TP)
Système de fichiers	<ul style="list-style-type: none"><li>Interne : Btrfs, ext4</li><li>Externe : Btrfs, ext4, ext3, FAT, NTFS, HFS+, exFAT®</li></ul>
Type de RAID pris en charge	Synology Hybrid RAID (SHR), Basic, JBOD, RAID 0, RAID 1, RAID 5, RAID 6, RAID 10
Gestion du stockage	<ul style="list-style-type: none"><li>Taille maximale d'un volume : 108 To</li><li>Nombre maximal d'instantanés système : 65 536°</li><li>Volume interne minimal : 64</li></ul>
Cache SSD	Prise en charge du cache de lecture/écriture
Possibilité de partage de fichiers	<ul style="list-style-type: none"><li>Nombre maximal de comptes utilisateurs locaux : 2 048</li><li>Nombre maximal de groupes locaux : 256</li><li>Nombre maximal de dossiers partagés : 512</li><li>Nombre maximal de connexions SMB/NFS/AFP/FTP simultanées : 2 000</li></ul>
Privilège	Liste de contrôle d'accès Windows (ACL), privilèges d'application
Service d'annuaire	Intégration de Windows® AD : Connexion des utilisateurs au domaine via SMB/NFS/AFP/FTP/File Station, Intégration LDAP
Sécurité	Pare-feu, chiffrement des dossiers partagés, chiffrement SMB, FTP sur SSL/TLS, SFTP, rsync sur SSH, blocage automatique de connexion, prise en charge de Let's Encrypt, HTTPS (suite de chiffrement personnalisable)
Clients pris en charge	Windows® 7 et versions ultérieures, macOS® 10.12 et versions ultérieures
Navigateurs pris en charge	Chrome®, Firefox®, Edge®, Internet Explorer® 10 et versions ultérieures, Safari® 10 et versions ultérieures ; Safari (iOS 10 et versions ultérieures), Chrome (Android™ 6.0 et versions ultérieures) sur tablettes
Langue de l'interface	English, Deutsch, Français, Italiano, Español, Dansk, Norsk, Svensk, Nederlands, Русский, Polski, Magyar, Portugais du Brésil, Portugais Européen, Türkçe, Český, ภาษาไทย, 日本語, 한국어, 繁體中文, 简体中文

## Surveillance Station

Nombre maximal de caméras IP	<ul style="list-style-type: none"><li>32 canaux (total de 960 FPS en 720p, H.264), avec un maximum de 6 tâches Deep Video Analytics en temps réel</li><li>8 licences gratuites pour caméras incluses ; achat de licences supplémentaires nécessaire pour des caméras supplémentaires</li></ul>
Fonction Deep Video Analytics	<ul style="list-style-type: none"><li>Reconnaissance faciale</li><li>Décompte de personnes</li><li>Détection de personnes et de véhicules</li><li>Détection d'intrusion</li></ul>
Prise en charge des caméras IP	<ul style="list-style-type: none"><li>Codec vidéo : MJPEG, MPEG4, H.264, H.265 et MxPEG (non pris en charge par les tâches Deep Video Analytics)</li><li>Codec audio : PCM, AAC, AMR, G.711 et G.726</li><li>Affinement du débit binaire de la caméra via un contrôle constant et variable de celui-ci</li><li>ONVIF™ 2.6, certifié Profile S, Profile G pour l'enregistrement de bord</li></ul>
Affichage en direct	<ul style="list-style-type: none"><li>Prise en charge du Pan Tilt Zoom (PTZ) avec vitesse configurable du PTZ</li><li>Commandes de caméra à l'écran : zoom, mise au point, réglage du diaphragme, panoramique automatique de la caméra et suivi automatique des objets</li><li>E-Map, instantané et éditeurs d'instantanés pris en charge pour l'édition immédiate après la prise d'un instantané</li><li>Paramètres de qualité vidéo : contrôle du bitrate, qualité de l'image, la résolution et le nombre d'images par seconde</li><li>Prise en charge de manettes de jeu pour une navigation facile</li><li>Panneau d'alerte pour un affichage rapide des événements les plus récemment déclenchés</li><li>Disposition personnalisable et prise en charge de l'affichage séquentiel des caméras</li></ul>
Enregistrement	<ul style="list-style-type: none"><li>Modes d'enregistrement pris en charge : manuel, continu, détection de mouvements, alarme d'E/S, règle d'action et personnalisé</li><li>Formats d'enregistrement : MP4</li><li>Il est possible de configurer le mode d'enregistrement personnalisé comme une combinaison d'événements conditionnels, comprenant la détection, de son, de falsification et l'entrée d'alarme</li><li>Enregistrement de bord sur carte SD de certaines caméras pris en charge</li><li>Temps de pré-enregistrement et de post-enregistrement configurable</li></ul>
Lecture	<ul style="list-style-type: none"><li>Dispositions personnalisables pour la lecture dans le tableau chronologique</li><li>Les commandes de lecture comprennent pause, arrêt, enregistrement précédent, enregistrement suivant, avance rapide, ralenti, image par image et zoom numérique avant/arrière</li><li>Filigrane incorporé pour assurer l'intégrité de la preuve</li><li>Retouches de l'image comprenant la luminosité, le contraste, la saturation et la netteté (client Web uniquement)</li></ul>
Gestion	<ul style="list-style-type: none"><li>Création et gestion de différents privilèges d'utilisateur</li><li>Rotation des vidéos enregistrées par jour d'archivage ou taille de stockage</li><li>La notification d'événement est prise en charge via SMS, e-mail et périphériques mobiles via DS cam</li><li>Les enregistrements peuvent être sauvegardés sur un stockage externe ou un serveur à distance</li><li>Serveur NTP intégré</li><li>Tunnel pris en charge : MPEG-4, H264 via RTSP over TCP, UDP et HTTP</li></ul>

Applications iOS/Android™	Synology LiveCam, DS cam, DS file, DS finder
Prise en charge du client bureau de surveillance	Windows® 7 et versions ultérieures, macOS® 10.12 et versions ultérieures

## Environnement et emballage

Sécurité de l'environnement	Conforme RoHS
Contenu du paquet	<ul style="list-style-type: none"> <li>• 1 x Unité principale DVA3221</li> <li>• 1 guide d'installation rapide</li> <li>• 1 x Ensemble d'accessoires</li> <li>• 1 cordon d'alimentation secteur</li> <li>• 2 câbles LAN RJ-45</li> </ul>
Accessoires disponibles en option	<ul style="list-style-type: none"> <li>• 16 Go DDR4 ECC SO-DIMM (D4ECSO-2666-16G)</li> <li>• Unité d'extension Synology DX517</li> <li>• VisualStation VS360HD, VS960HD</li> <li>• Pack de licences de périphériques de surveillance</li> </ul>
Garantie	3 ans <sup>10</sup>

\*Les caractéristiques du modèle sont sujettes à modification sans préavis. Veuillez consulter le site [www.synology.com/fr-fr](http://www.synology.com/fr-fr) pour accéder aux informations les plus récentes.

1. Consultez notre [liste de compatibilité](#) pour découvrir toutes les caméras prises en charge.
2. Le DVA3221 prend en charge jusqu'à deux unités d'extension Synology DX517, vendues séparément.
3. Le DVA3221 est fourni avec 8 licences de caméra. La prise en charge d'un plus grand nombre de caméras nécessite des [licences supplémentaires](#).
4. Les tests sont effectués par le National Institute of Standards and Technology (NIST) dans le cadre du jeu de données WILD du test fournisseur de reconnaissance faciale (FRVT).
5. La reconnaissance faciale n'est pas prise en charge sur les serveurs qui s'exécutent en tant que serveurs d'enregistrement CMS ou serveurs de basculement. Les fonctions DVA autres que les paramètres de tâche, de résultat de détection et d'archivage ne sont pas prises en charge sur les serveurs s'exécutant en tant que serveurs d'enregistrement CMS.
6. La sortie d'affichage n'est pas prise en charge.
7. Le DVA3221 est fourni avec un module DDR4 non ECC SO-DIMM de 8 Go (2 x 4 Go) préinstallé. Les modules de mémoire non ECC doivent être retirés avant de pouvoir installer les modules de mémoire ECC en option.
8. exFAT Access doit être acheté séparément dans le Centre de paquets.
9. Les instantanés du système comprennent les instantanés pris par iSCSI Manager, Snapshot Replication et Virtual Machine Manager. La disponibilité de ces paquets varie en fonction du modèle.
10. La période de garantie commence à la date d'achat indiquée sur votre reçu. [En savoir plus](#) sur notre politique de garantie limitée des produits.

## SYNOLOGY INC.

Copyright © 2020, Synology Inc. Tous droits réservés. Synology et le logo Synology sont des marques commerciales ou des marques déposées de Synology Inc. Les autres noms de produits et d'entreprises mentionnés dans ce document peuvent être des marques déposées des entreprises en question. Synology se réserve le droit de modifier les spécifications et les descriptions de ses produits à tout moment et sans préavis.

DVA3221-2020-FRE-REV002